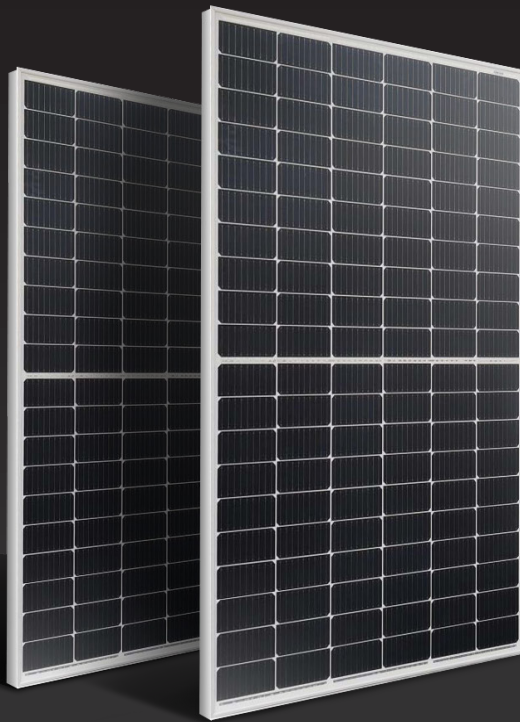


- MONOCRYSTALLINE DATABLAD -

ROOFTOP SOLAR SERIES

Apollo 450^W



PRODUCT FEATURE:

- ✔ **Monocrystalline panel** med høj konverteringseffektivitet
- ✔ Stærk aluminiumsramme, **enkel montering**
- ✔ Maksimalt **-3~+3% effekt tolerance**
- ✔ **Ekstraordinær god ydelse** ved lavt lysindhold og i gråvej
- ✔ **Verificeret til vindbelastninger** på op til 2400 pascal og **snebelastning** på op til 5,4 kN/m²

SPECIFICATIONS

Elektriske egenskaber

Apollo 450^W

Max effekt (Pmax)	450W
Nominal spænding (Vnom)	41.6V
Max spænding ubelastet (Vmax)	48,9V
Max strøm (Imax)	10,81A
Max kortslutningsstrøm (ImaxSC)	11,46A
Max systemspænding	1000V
Driftstemperaturområde	-40 °C / +85 °C
Luftfugtighed	0 - 100%
Ensretter konfiguration	3 stk. ByPass dioder
Effekt tolerance	-3~/+3%

Testspecifikation: Irradians 1000 W/m²,
omgivelsestemperatur 25°C **effekttolerance -3~+3%**

Mekaniske egenskaber

Cellekonfiguration	144 celler, 6 x 24
Størrelse	2094 x 1038 x 35 mm
Vægt	24Kg
Egenskaber for glas	Tykkelse: 3.2 mm // MHøj-emissionsglas, hærdet
Alu-ramme	Sandblæst aluramme, forstærket i hjørner. Limet på glas
Forbindelseskasse	IP68 godkendt
Tilslutningskabel	TUV // 2.5mm ² kabel, (-) Symetrisk længde 900mm. & (+) 900m
Stiktype	RADOX® SOLAR integrated twist locking connectors



Garanti for produceret effekt

Minimum 90% af specificeret maksimal effekt efter **10 års brug**

Minimum 80% af specificeret maksimal effekt efter **25 års brug**



Producent

Produceret for **Sologic**