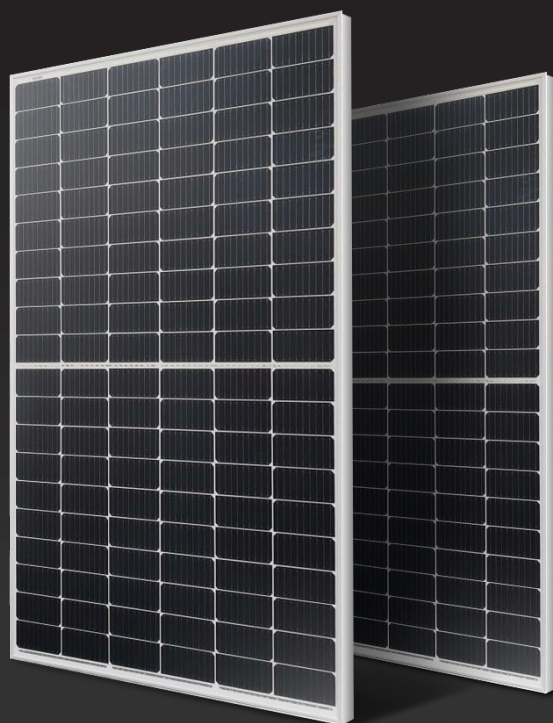


- MONOCRYSTALLINE DATABLAD -

ROOFTOP SOLAR SERIES APOLLO 540^W



PRODUCT FEATURE:

- ✔ **Monocrystalline panel** med høj konverteringseffektivitet
- ✔ Stærk aluminiumsramme, **enkel montering**
- ✔ Maksimalt **1.8% effekt tolerance**
- ✔ **Ekstraordinær god ydelse** ved lavt lysindhold og i gråvej
- ✔ **Verificeret til vindbelastninger** på op til 2400 pascal og **snebelastning** på op til 5,4 kN/m²

SPECIFICATIONS

Elektriske egenskaber

APOLLO 540^W

Max effekt (Pmax)	540W
Nominal spænding (Vnom)	41.6V
Max spænding ubelastet (Vmax)	49,6V
Max strøm (Imax)	12,97A
Max kortslutningsstrøm (ImaxSC)	13,86A
Max systemspænding	1000V
Driftstemperaturområde	-40 °C / +85 °C
Luftfugtighed	0 - 100%
Ensretter konfiguration	3 stk. ByPass dioder
Effekt tolerance	-0.9/+0.9 %

Testspecifikation: Irradians 1000 W/m²,
omgivelsestemperatur 25°C **effektolerance +/- 1,5%**

Mekaniske egenskaber

Cellekonfiguration	144 celler, 6 x 24
Størrelse	2279 x 1134 x 35 mm
Vægt	29Kg
Egenskaber for glas	Tykkelse: 3.2 mm // MHøj-emissionsglas, hærdet
Alu-ramme	Sandblæst aluramme, forstærket i hjørner. Limet på glas
Forbindelseskasse	HTC-01, IP65
Tilslutningskabel	TUV // 4.0mm ² kabel, UV bestandig // Længde ca. 220mm.
Stiktype	MC4 kompatible stik (han/hun)



Garanti for produceret effekt

Minimum 90% af specificeret maksimal effekt efter **10 års brug**

Minimum 80% af specificeret maksimal effekt efter **25 års brug**



Producent

Produceret for **Sologic**